



Provincia de Santa Fe
Ministerio de Gobierno, Justicia
y Derechos Humanos
Subsecretaría de Asuntos Legislativos
Dir. Pcial. de Asuntos Legislativos

NOTA N° 45016
SANTA FE "Cuna de la Constitución Nacional" 07/11/2022
REF.:Comunic 29232/22

Señor:
MINISTRO DE SEGURIDAD

Tengo el agrado de dirigirme a usted a los fines de hacerle llegar fotocopia autenticada de la Comunicación de referencia, aprobada por la H. Cámara de DIPUTADOS

.....
Su respuesta a la presente, será remitida por intermedio de esta Dirección a la H. Cámara de origen.

Salúdole muy atentamente.



Abog. MARCELINO E. LAGO
DIRECTOR PROVINCIAL DE
ASUNTOS LEGISLATIVOS
Ministerio de Gobierno, Justicia y Derechos Humanos



SANTA FE, 20 de octubre de 2022.

Al señor
Gobernador de la Provincia
C.P.N. Omar PEROTTI
SU DESPACHO

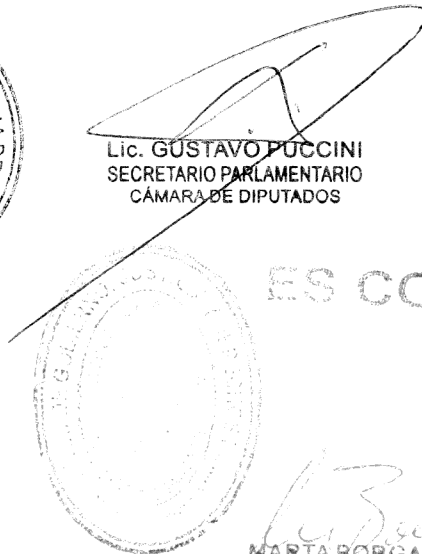
Tengo el agrado de dirigirme al señor Gobernador llevando a su conocimiento que esta Cámara de Diputados, en sesión de la fecha, ha aprobado la Comunicación N° 49064 CD, cuyo texto a continuación se transcribe:

“La Cámara de Diputados de la Provincia vería con agrado que el Poder Ejecutivo, por intermedio del organismo que corresponda, informe urgentemente el número de denuncias realizadas durante el transcurso del presente año, en las comisarías, sub comisarías, destacamentos y Centros Territoriales de Denuncias de la ciudad de Santa Fe, detallando por tipo de delitos.”

Salúdele muy atentamente.



Lic. GUSTAVO PUCCINI
SECRETARIO PARLAMENTARIO
CÁMARA DE DIPUTADOS



ES COPIA

MARTA BORGARELLO
JEFE DE DEPARTAMENTO
Dirección General de Técnica Legislativa

2022 - AÑO DEL 40.º ANIVERSARIO DE LA GUERRA DE MALVINAS EN HOMENAJE A VETERANAS,
VETERANOS Y CAÍDOS EN DEFENSA DE LAS ISLAS MALVINAS, GEORGIAS DEL SUR Y SANDWICH DEL
SUR



Ministerio de Seguridad
 SECRETARÍA PRIVADA
 23 NOV 2022
 SUJETO A VERIFICACIÓN

Santa Fe,

Por indicación del Señor
 Ministro, remítanse las presentes actuaciones
 a la SECRETARÍA DE SEGURIDAD PÚBLICA
 a los fines de brindar la intervención de su
 competencia.

Catalino

Abog. Catalino Miguel A. Portillo
 Subsecretario de Coordinación de
 Gabinete y Articulación Institucional del
 MINISTERIO DE SEGURIDAD

Atento al estado de Las actuaciones, remítase
 las presentes a la *Secretaría de Seguridad*
Preventiva Para la intervención de su competencia.
 Sirva la presente de atenta nota de estilo.

Gustavo Cesar Pucheta
 Subsecretario de Seguridad Preventiva
 Ministerio de Seguridad

SECRETARÍA DE SEGURIDAD PÚBLICA
 23 NOV 2022



PROVINCIA DE SANTA FE
Ministerio de Seguridad



EXPTE N.º: 02001-0064088-1

Iniciador: Cámara de Diputados de la Provincia s/ Nota 45016


Santa Fe, 25/09/2023.

Habiendo esta Instancia tomado conocimiento de lo solicitado por la Cámara de Diputados, pasen las presentes a la **DIRECCION PCIAL DE LOS CENTROS TERRITORIALES DE DENUNCIAS** a los fines de brindar la intervención de su competencia

Se ruega asignar a esta providencia, el carácter de atenta nota.

SECRETARÍA DE POLÍTICA Y GESTIÓN DE LA INFORMACIÓN
MINISTERIO DE SEGURIDAD

SUBSECRETARIA DE OBSERVATORIO DE SEGURIDAD PUBLICA


LIE FELIPE OJALVO
Subsecretario del Observatorio
de Seguridad Pública
MINISTERIO DE SEGURIDAD

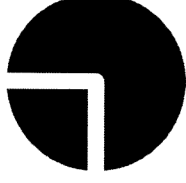
"1983/2023 - 40 AÑOS DE DEMOCRACIA"

MINISTERIO DE SEGURIDAD
Secretaría de Política y Gestión de la Información
1º Junta N° 2823 – 1º Piso - Santa Fe, Tel. +54 (0342) 4505100 | Int. 6421/6424

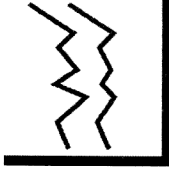
PROVINCIA DE SANTA FE
Ministerio de Seguridad

Reporte de registros en Centros Territoriales de Denuncia

Provincia de Santa Fe
Enero - Noviembre
Año 2022



Total de registros



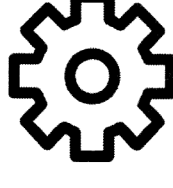
Evolución de registros



Perfil de solicitudes



Evolución de certificados



Contexto de los delitos



Evolución de denuncias



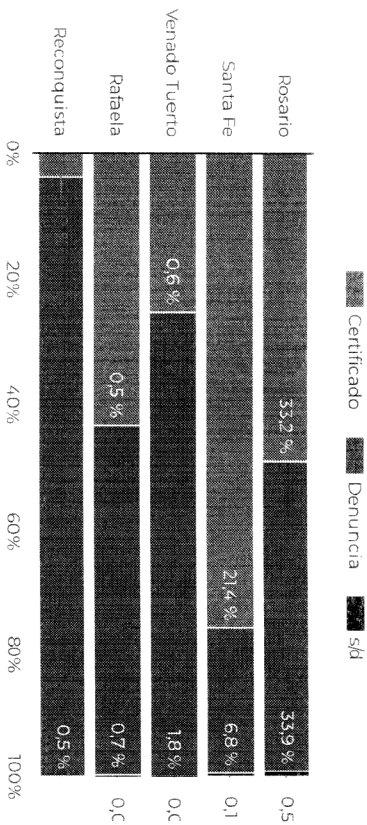
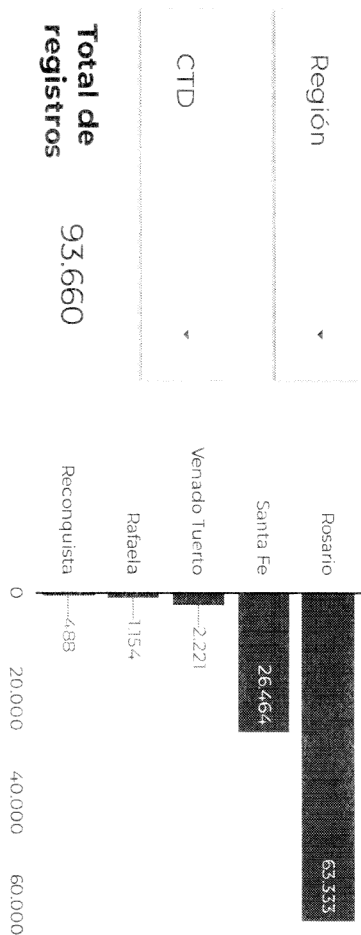
Ministerio de Seguridad
Secretaría de Política y Gestión de la Información
Observatorio de Seguridad Pública



PROVINCIA DE SANTA FE
República Argentina

Ministerio de Seguridad
Secretaría de Seguridad Pública
Dirección de Centros Territoriales de Denuncia

Distribución de registros por Región y CTD.



Total de registros 93.660

CTD

Porcentaje

CTD	Porcentaje
1. Mendoza	24,3 %
2. Santa Fe Centro	11,4 %
3. CAJ	7,6 %
4. Sur	7,0 %
5. Santa Fe Norte	6,1 %
6. Noroeste	5,7 %
7. Norte	5,1 %
8. Sudoeste	4,4 %
9. Santo Tomé	3,6 %
10. VCG	3,4 %
11. Oeste	2,9 %
12. Baigorria	1,6 %
13. Venado Tuerto	1,6 %
14. Funes	1,4 %
15. Recreo	1,3 %
16. Rincon	1,2 %
17. Dinaia	1,1 %

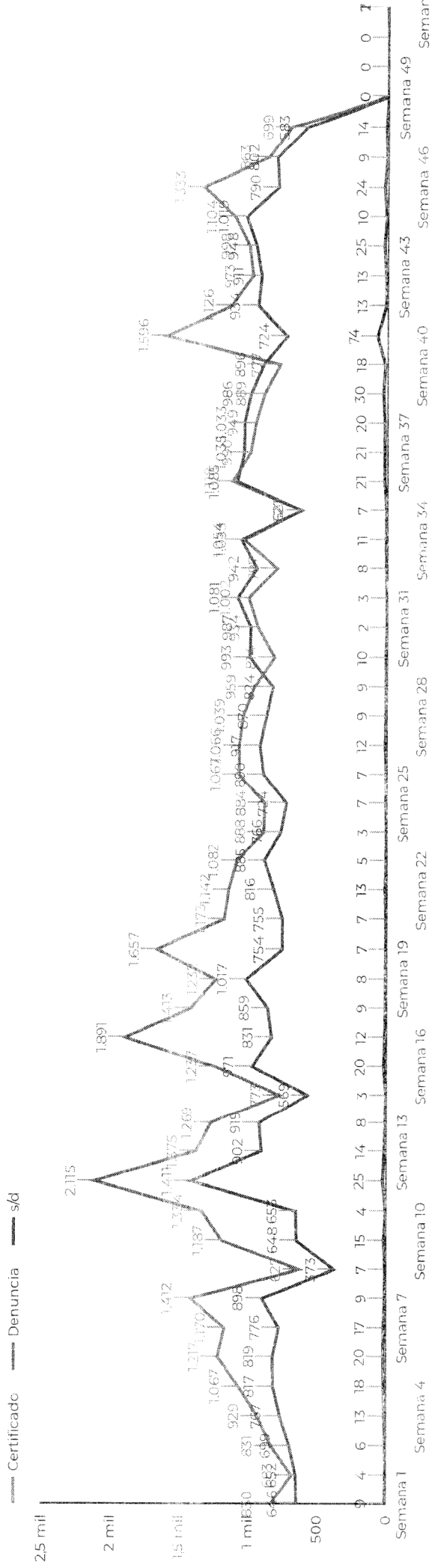
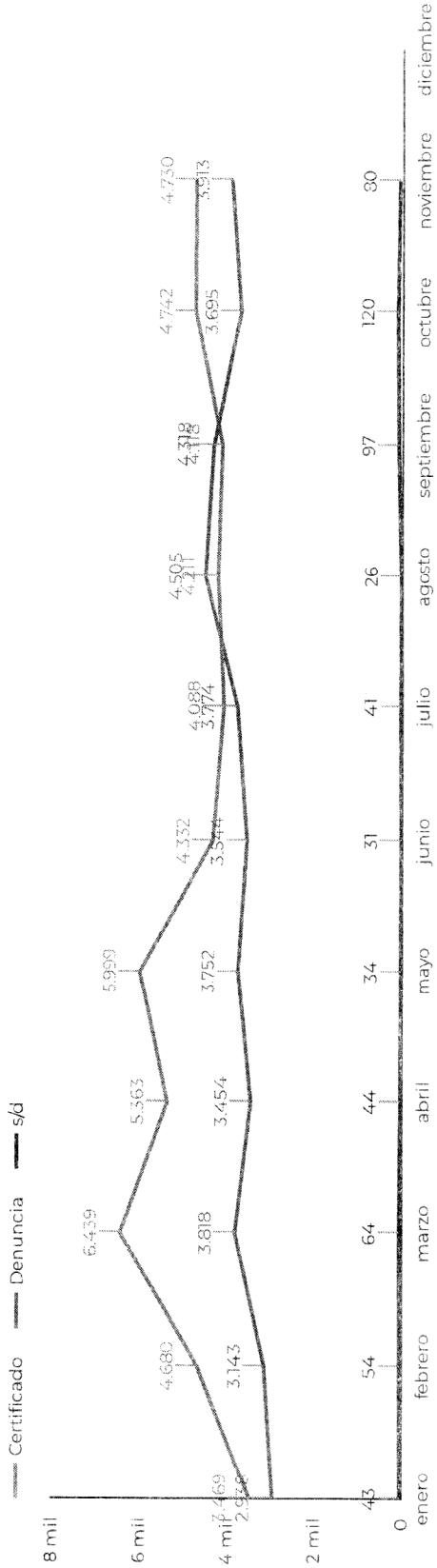
Solicitud / Porcentaje

CTD	Certificado	Denuncia	s/d	Total
Mendoza	10,6 %	13,4 %	0,3 %	24,3 %
Santa Fe Centro	7,1 %	4,2 %	0,0 %	11,4 %
CAJ	3,0 %	4,5 %	0,1 %	7,6 %
Sur	4,0 %	2,9 %	0,0 %	7,0 %
Santa Fe Norte	5,0 %	1,0 %	0,1 %	6,1 %
Noroeste	3,9 %	1,8 %	0,0 %	5,7 %
Norte	2,2 %	2,8 %	0,1 %	5,1 %
Sudoeste	2,7 %	1,6 %	0,0 %	4,4 %
Santo Tomé	3,1 %	0,5 %	-	3,6 %
VCG	1,5 %	1,9 %	0,0 %	3,4 %
Oeste	2,2 %	0,7 %	0,0 %	2,9 %
Baigorria	0,3 %	1,3 %	0,0 %	1,6 %
Venado Tuerto	0,1 %	1,5 %	0,0 %	1,6 %
Funes	0,7 %	0,7 %	0,0 %	1,4 %
Recreo	1,1 %	0,2 %	0,0 %	1,3 %
Dinaia	1,0 %	0,2 %	0,0 %	1,3 %
Total	55,7 %	43,6 %	0,7 %	100,0 %

Evolución de denuncias y certificados por región y CTD.

CTD

Región



Perfil de solicitudes.

Región ▼

CTD ▼

Solicitud ▼

Total de registros 93.660

Género



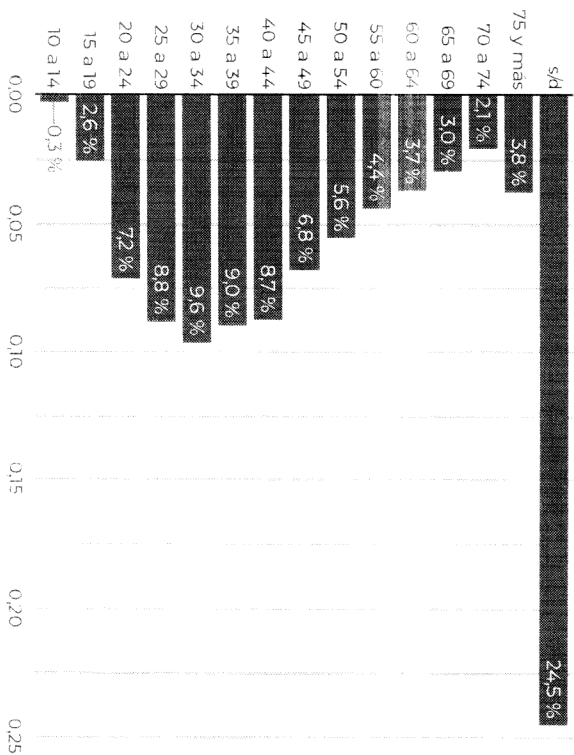
- Mujer
- Varon
- s/d
- Mujer trans
- Varon trans
- No binarie
- Otra identidad autopercibida
- MUJER
- mujer

Discapacidad

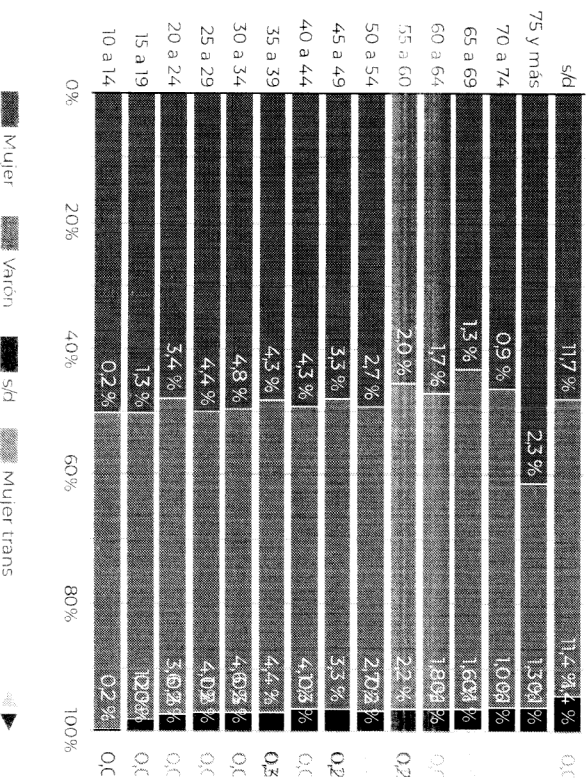


- No
- s/d
- SI
- SI
- NO

Rango de edad



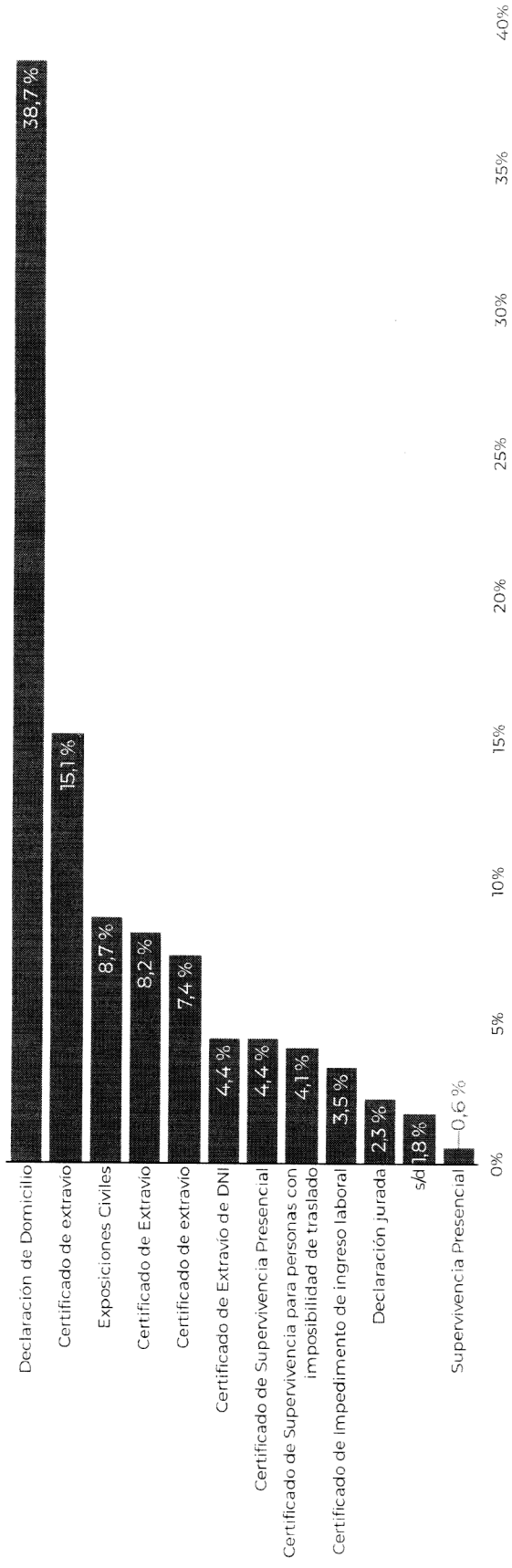
Género y rango de edad



Distribución y evolución de certificados por Región y CTD.

Región

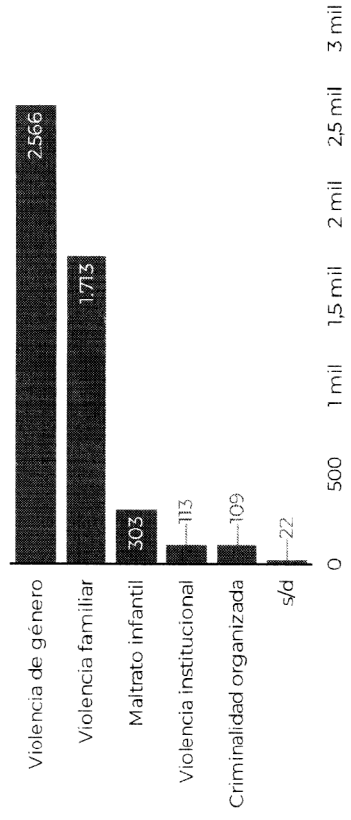
CTD



Distribución de denuncias según contexto.

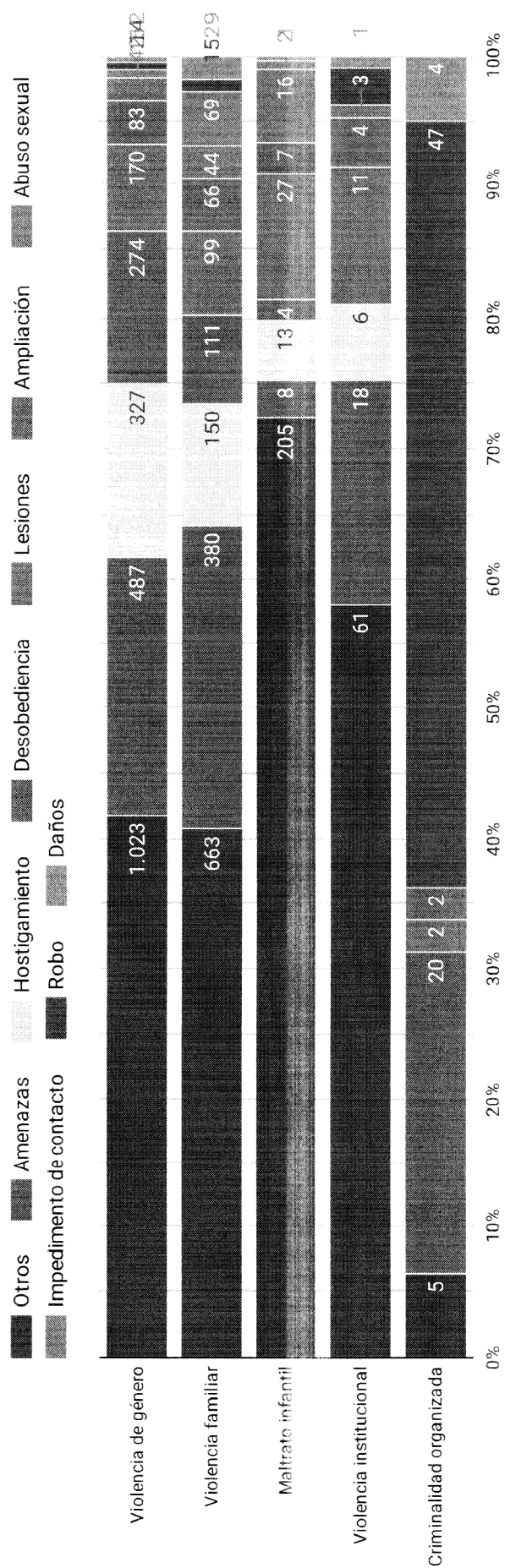
Tipo y modalidad de las denuncias en contexto de violencia de género

Física	1.033	Psicológica	1.674	Reproductiva	9
Económica	396	Simbólica	185	Sexual	189
Institucional	43	Laboral	78	Doméstica	908
Obstétrica	7	Mediática	10	Espacio público	174



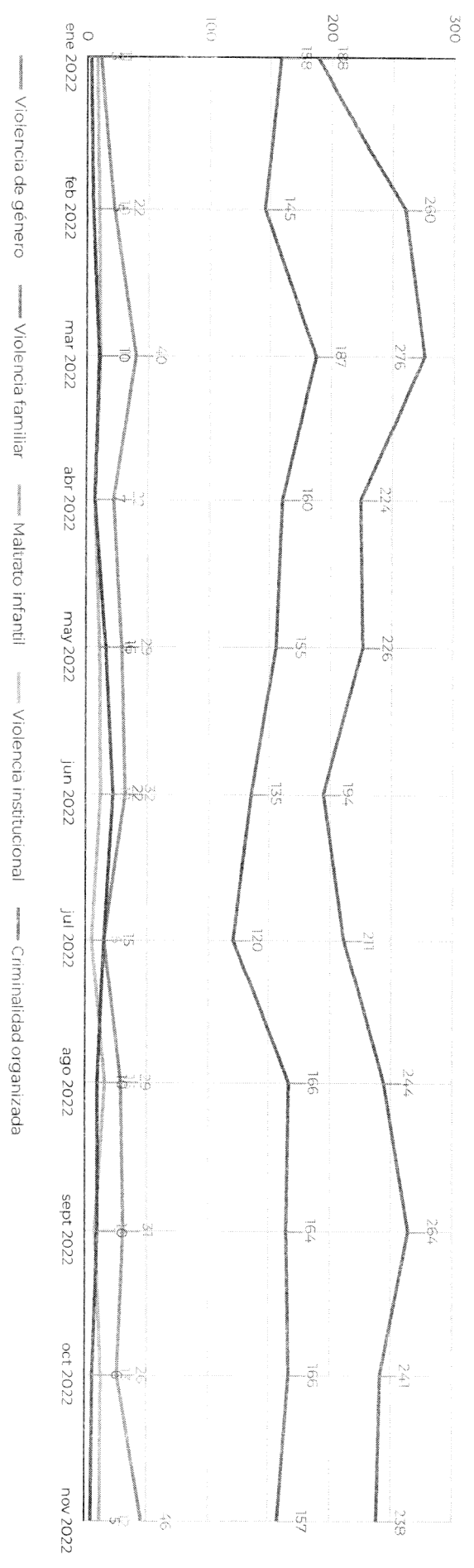
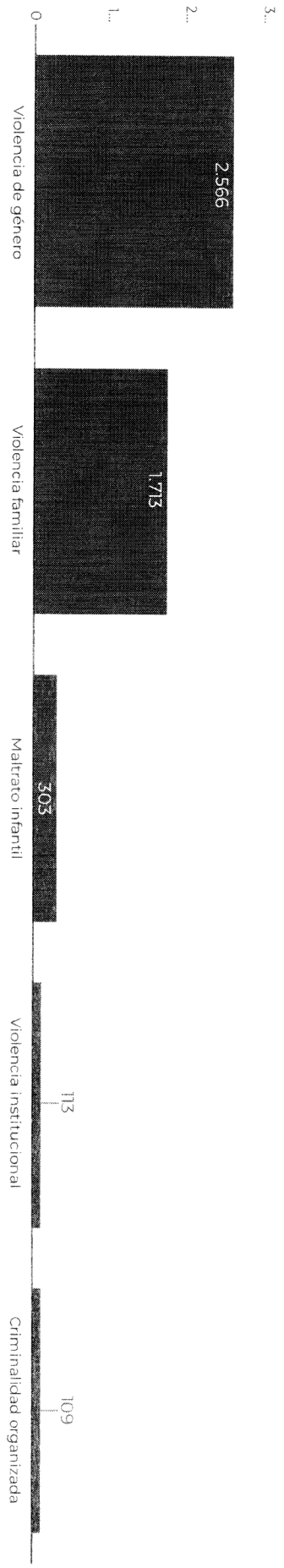
Región

CTD



Evolución de denuncias según contexto.

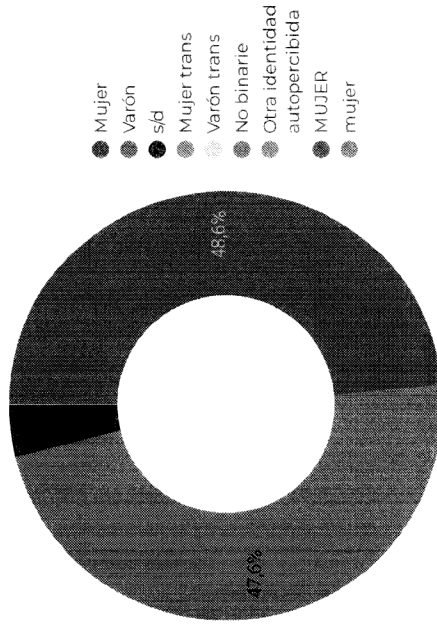
Región ▼ CTD ▼ Mes de la denuncia ▼



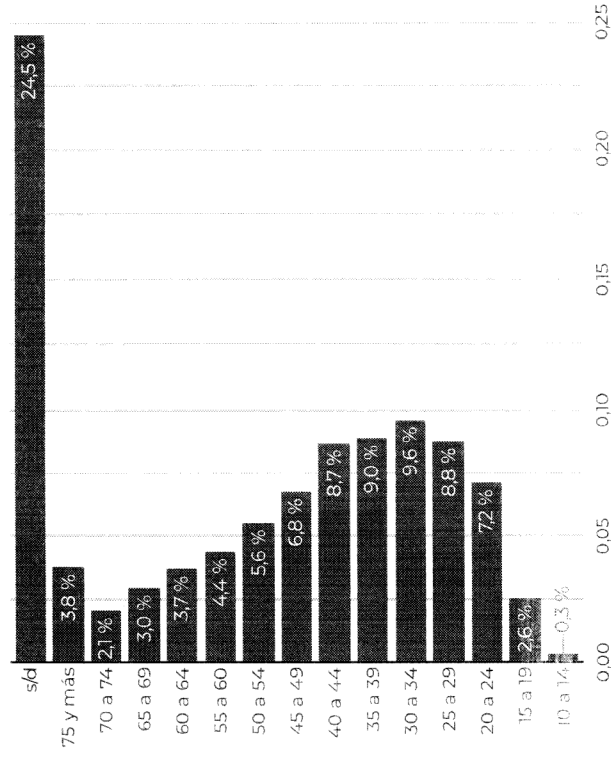
Distribución de delitos según género y rango de edad.

Región ▼ CTD ▼ Delito denunciado ▼ Mes de la denuncia ▼

Género



Rango de edad



Santa Fe, 27 de Septiembre de 2023

Ref. Expediente Nro. 02001-0064088-1

Cámara de Diputados de la Pcia.

"Pedido de informe s/ el número de denuncias realizadas durante el transcurso del presente año, en las Comisarías, Sub comisarías, Destacamentos y Centros Territoriales de Denuncias de la ciudad de Santa Fe".

Por medio de la presente, en mi carácter de Directora Provincial de los Centros Territoriales de Denuncias de la provincia de Santa Fe, tengo el agrado de dirigirme a Ud, en relación al expediente nº 02001-0064088-1, a los fines de informarle lo que fuere oportunamente petitionado.

- a) La cantidad de denuncias que se recepcionan en los CTD depende principalmente del lugar donde se encuentre ubicado el mismo. Los Centros Territoriales de Denuncias situados en las ciudades de Rosario y Santa Fe reciben diariamente un caudal sumamente importante de ciudadanos que se acercan a las dependencias a realizar denuncias y otros trámites como por ejemplo certificados.

En cambio, otros CTD más alejados de las principales ciudades reciben un caudal de personas mucho menor. Esto hace muy difícil poder comparar entre sí el funcionamiento en concreto de todos los CTD.

"1983 /2023 - 40 AÑOS DE DEMOCRACIA"

Dirección de los Centros Territoriales de Denuncias
Ministerio de Seguridad- Pcia. de Santa Fe
Primera Junta n° 2825 -Santa Fe - Santa Fe
e-mail: direccionctd@santafe.gov.ar

Las estadísticas generales del año 2022 -desde los meses de Enero a Diciembre inclusive-, de los Centros Territoriales de Denuncias de toda la provincia, son las siguientes:

- Total de registros, es decir, de ciudadanos que ingresaron a las dependencias: 102.207 personas.
- Total de trámites realizados: 57.395.
- Total de denuncias recepcionadas: 44.812.

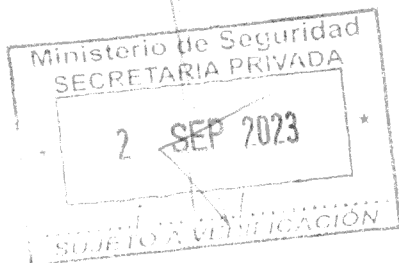
Dichos guarismos, a su vez varían en función del tipo de trámite, delito, etc. ello conforme datos aportados por la estadística elevada por esta Dirección, los cuales son procesados y analizados por el OSP.

Asimismo, se acompaña planillas de estadística elaborada por el OSP donde consta el registro desde Enero a Noviembre de 2022 inclusive.

Sin más, y quedando a vuestra entera disposición a los fines que estimen de corresponder, saludo atentamente.

DANIELA GHORZI
Directora Provincial
Centros Territoriales de Denuncias
Ministerio De Seguridad

"1983 /2023 - 40 AÑOS DE DEMOCRACIA"



Dirección de los Centros Territoriales de Denuncias
Ministerio de Seguridad- Pcia. de Santa Fe
Primera Junta n° 2825 -Santa Fe - Santa Fe
e-mail: direccionctd@santafe.gov.ar

MINISTERIO DE
SEGURIDAD
Secretaría Privada

Primera Junta 2823
S3000CDI - Santa Fe

Tel. (342) - 4505203
secprivseguridad@santafe.gov.ar



SANTA FE "Cuna de la Constitución Nacional", de septiembre de 2023.

Ref: Expte 02001-0064088-1
Cámara de Diputados de la Provincia

Con los informes producidos, remítase a la SUBSECRETARÍA DE ASUNTOS LEGISLATIVOS, MINISTERIO DE GOBIERNO, JUSTICIA y DERECHOS HUMANOS, a efectos de su remisión a la H. CÁMARA DE DIPUTADOS DE LA PROVINCIA.-



CLAUDIO MIGUEL BRILLONI
MINISTRO DE SEGURIDAD





PROVINCIA DE SANTA FE
Ministerio de Gobierno, Justicia y
Derechos Humanos

NOTA N°: E.2.09.0.0 SANTA FE 25 OCT 2023

HONORABLE CÁMARA
DE DIPUTADAS Y DIPUTADOS
DE LA PROVINCIA DE SANTA FE

En respuesta a la **Comunicación N° 29232/22** de esa Honorable Cámara remitida por el Poder Ejecutivo, en relación a pedido de informe sobre el número de denuncias realizadas durante el transcurso del año 2022 en las Comisarías, Subcomisarías, Destacamentos y Centros Territoriales de Denuncias de la ciudad de Santa Fe, departamento La Capital.

Se remite **Expediente N° 02001-0064088-1** con las tramitaciones administrativas de las áreas y autoridades competentes, en la cual obra la respuesta a fs. 3 a 9, avalada por el Ministro del área a fs. 10.

Sirva la presente de atenta nota de envío.

Ministerio de Gobierno, Justicia y Derechos Humanos - Subsecretaría de Asuntos Legislativos

Casa de Gobierno - 2° Piso - (S3000DEE) Santa Fe

"1983/2023 - 40 AÑOS DE DEMOCRACIA"